



# NOS DOMAINES D'EXPERTISE PATRIMONIALE ET NOTRE METHODOLOGIE

Une approche au centre de tous vos objectifs patrimoniaux

**1** Les domaines d'expertise du cabinet ELESYS

**2** La méthodologie du cabinet ELESYS

**3** L'environnement du cabinet ELESYS

# SOMMAIRE



1

## Présentation des domaines d'expertise du cabinet ELESYS

# 1 Les domaines d'expertise du cabinet ELESYS



- **Le conseil juridique et fiscal**

Elesys dispose de la **CJA** (Capacité Juridique Appropriée)

- **Le conseil en gestion de portefeuille**

Elesys est **CIF** (Conseiller en Investissement Financier)

- **L'immobilier de défiscalisation**

Elesys dispose d'une **carte de transaction immobilière**

- **Le crédit immobilier et la prévoyance**

Elesys dispose du statut de **démarcheur financier**

# 1 Les domaines d'expertise du cabinet ELESYS



- **Le private equity**

Elesys vous permet de **mutualiser** le risque de votre investissement

- **La « pierre papier »**

Elesys vous donne accès à **l'immobilier dématérialisé**

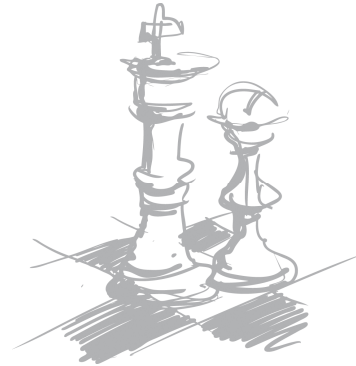
- **L'épargne salariale**

Conseil auprès du **chef d'entreprise et des cadres dirigeants**

- **Les investissements « complémentaires »**

L'**analyse** de produits hybrides et la **recherche** d'investissements de niches

# 2



La méthodologie du cabinet ELESYS

# 2

## La méthodologie du cabinet ELESYS



- **La classification de vos objectifs parmi 12 thèmes majeurs**

A Optimisation de l'ISF

B Optimisation de l'IR

C Optimisation de l'IS

D Constitution d'un capital ou d'un revenu

E Constitution d'un patrimoine immobilier

F Transmission de patrimoine privé

G Transmission de patrimoine professionnel

H Protection d'un tiers

I Anticipation du 4ème Age

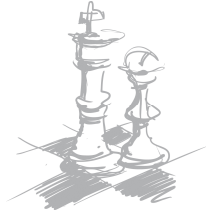
J Anticipation du départ à la retraite

K Optimisation de la situation du dirigeant d'entreprise

L Optimisation de la gestion de patrimoine d'un non-résident

# 2

## La méthodologie du cabinet ELESYS



- **A chaque objectif correspond sa série d'outils de réflexion**

Exemple : Transmission de patrimoine privé (liste non exhaustive)

F01 : Donation assortie d'une clause éventuelle ou d'une condition

F02 : Donation-partage (différentes formes)

F03 : Mise en place d'un CAV

F04 : Mise en place d'une société civile, immobilière ou de portefeuille

F05 : Rédaction d'un testament

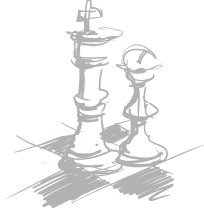
F06 : Cession/donation d'éléments du patrimoine en PP, US ou NP

F07 : Donations graduelle et résiduelle

F08 : RAAR

# 2

## La méthodologie du cabinet ELESYS



- La réalisation systématique d'une étude patrimoniale  
Préconisations d'**actes** et préconisations d'**investissements**
- Un travail en synergie avec l'expert rédacteur d'acte  
Notaire, avocat etc.
- La prise en charge totale de vos investissements  
Via la **constitution** et la **gestion** d'un portefeuille  
Via la **sélection** des meilleurs produits parmi nos partenaires (immobilier, pierre papier, private equity etc.)

# 3



L'environnement du cabinet ELESYS

# 3

## L'environnement du cabinet ELESYS



- Un cabinet entouré d'experts privilégiant l'interprofessionnalité

*Intégrer le schema...*

# 3

## L'environnement du cabinet ELESYS



### ● Quelques chiffres...

Elesys est en lien permanent et/ou partenaires avec :

- 25 sociétés de gestion de portefeuille
- 2 banques dépositaires compte titres et PEA bancaire
- 3 plateformes proposant plusieurs contrats d'assurance vie / capi
- 9 acteurs de la défiscalisation immobilière
- 4 établissements de crédit immobilier
- Les 2 principaux acteurs de la pierre papier
- 2 compagnies d'assurance décès et prévoyance
- Le principal acteur des produits structurés
- Tous les grands acteurs du private equity



## *C'EST CHOISIR DE BÉNÉFICIER :*

**D'un diagnostic  
appréhendant votre  
situation globale**

**De préconisations techniquement  
abouties et en collaboration avec  
vos conseils existant**

**D'un interlocuteur commun  
dans un environnement  
complexe et mouvant**



**Mickaël Pouget**

Cabinet ELESYS  
4 avenue de l'Opéra 75001 PARIS  
Tel : 01 53 33 01 93  
[www.elesys.fr](http://www.elesys.fr)

Cabinet indépendant de conseil en gestion de patrimoine. Courtier en assurance, garantie financière et assurance de responsabilité civile professionnelle conformes aux articles L530-1 et L530-2 du code des assurances souscrite auprès de la compagnie MMA-COVEA Risk, sise au 19,21 allées de l'Europe à 92616 Clichy Cedex. RCS Paris B 480 096 809, SIREN : 0000329546 - Code APE : 671C

Activité de démarchage bancaire et financier. Conseiller en investissement financier numéro AA221500. Adhérent de la Chambre des Indépendants du Patrimoine.